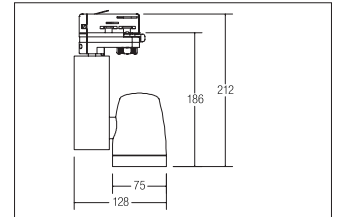


LED-Schienenstrahler

Artikel-Nr. 12019073



LED-Schienenstrahler, weiß, rund. Ausführung in kompakter Bauform für die harmonische Implementierung in stimmige, architektonische Raumkonzepte. Inkl. Betriebsgerät, schaltbar.

Leuchte mit Euroadapter für Standard-3-Phasen-Schienen,

Wärmeableitung passiv (ohne Lüfter), Gewicht: 0,65 kg. Montageart: Anbaumontage, Montageort: Deckenmontage, Material: Aluminium / Kunststoff, Schutzart: nach DIN EN 60529: IP20, Schutzklasse: (EN 61140) I, Spannung: 230V AC 50Hz, Leistung: 12W, Anzahl der Leuchtmittel / Fassungen: 1.0 Stk, Lichtstrom: 840lm, Farbtemperatur: 3000 K, Lichtfarbe: weiß, Abstrahlwinkel: 38°, Verstellbarkeit: Drehbar und Kopfverstellbar, mit Betriebsgerät, Art der Dimmung: schaltbar .

Artikel-Nr.	12019073
Stand:	25.10.2021 15:47

Abstrahlwinkel	38 °
Farbtemperatur	3000 K
Farbe	weiß
Lichtstrom	840 lm
Systemeffizienz	70 lm/W
Abstrahlwinkel	38 °
Anzahl der Leuchtmittel / Fassungen	1 Stk
Material	Aluminium / Kunststoff
Leistung	12 W
Leuchtmittel	LED
Farbwiedergabe	CRI > 80
Ansteuerung	schaltbar

Außendurchmesser	90 mm
Spannung	230V AC 50Hz
Schutzart raumseitig	IP20
Schutzklasse	I
Verstellbarkeit	Drehbar und Kopfverstellbar
Breite	130 mm
Aufbauhöhe	155 mm
Drehwinkel	180 °
Schwenkwinkel	270 °
Kopfverstellwinkel	180 °
Schaltungsart	Parallelschaltung
Geeignet für Durchgangsverdrahtung	Nein