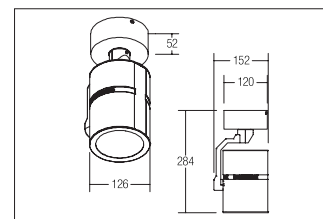


LED-Schienenstrahler, 27W

Artikel-Nr. 89129035

LED-Schienenstrahler, 27W, silber. Ausführung in kompakter Bauform für die harmonische Implementierung in stimmige, architektonische Raumkonzepte.

. Fassung: ohne, Montageart: Anbaumontage, Montageort: Deckenmontage, Material: Aluminium, Schutzart: nach DIN EN 60529: IP20, Schutzklasse: (EN 61140) I, Spannung: 230V AC 50Hz, Leistung: 27W, Anzahl der Leuchtmittel / Fassungen: 1.0 Stk, Lichtstrom: 2.756lm, Farbtemperatur: 3500K, Lichtfarbe: weiß, Abstrahlwinkel: 12°, Verstellbarkeit: Drehbar und Kopfverstellbar, mit Betriebsgerät, Art der Dimmung: schaltbar.

Artikel-Nr. 89129035
Stand: 19.04.2021 11:03

Abstrahlwinkel	12 °
Lichtfarbe	3500 K
Farbe	silber
Lichtstrom	2.756 lm
Material	Aluminium
Leistung	27 W
Systemleistung	27 W
Art der Dimmung	schaltbar
Spannung	230V AC 50Hz

Schaltungsart	Parallelschaltung
Schutzart	IP20
Schutzklasse	I
Spannungsart	AC
Verstellbarkeit	Drehbar und Kopfverstellbar
Energieeffizienzklasse	A++ bis A
Kopfverstellwinkel	180 °
Höhe	284 mm