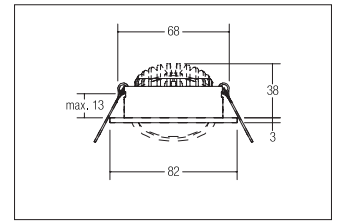
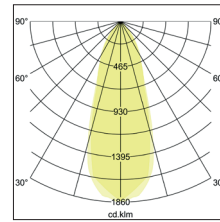
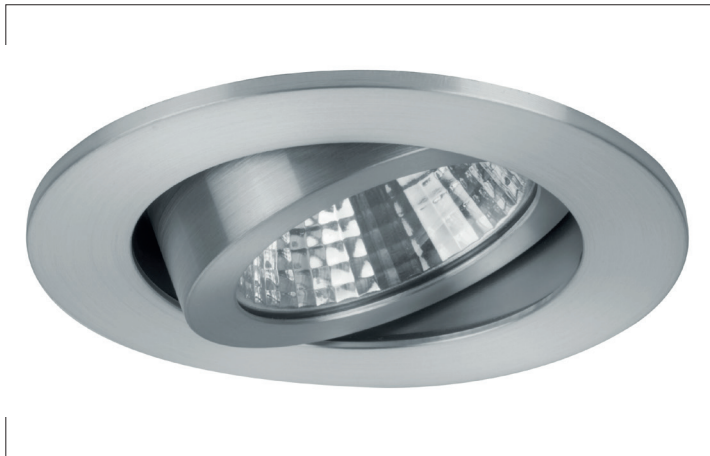
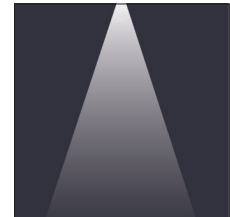


LED-Einbaustrahler  
**Artikel-Nr. 12261253**



1.0 m	0.710.6	1369.2
2.0 m	1.411.3	342.3
3.0 m	2.111.9	152.1
4.0 m	2.812.5	85.6
5.0 m	3.513.1	54.8
	Ø (m)	E0(0°) [lx]



LED-Einbaustrahler, aluminium, rund. Ausgeführt in kompakter Bauform für werkzeuglose Schnellmontage zum Deckeneinbau. Fassung: Plug&Play, Montageart: Einbaumontage, Montageort: Deckenmontage, Material: Aluminium / Kunststoff, Schutzart: nach DIN EN 60529: IP20, Schutzklasse: (EN 61140) III, Strom: 350 mA, Leistung: 7W, Anzahl der Leuchtmittel / Fassungen: 1.0 Stk, Lichtstrom: 740lm, Farbtemperatur: 2700K, Lichtfarbe: weiß, Abstrahlwinkel: 38°, Verstellbarkeit: schwenkbar, ohne Betriebsgerät, . Diese Leuchte enthält eingebaute LED-Lampen. Die Lampen können in der Leuchte nicht ausgetauscht werden.

<b>Artikel-Nr.</b>	<b>12261253</b>	<b>Anwendungsbereiche</b>
<b>Preis</b>	51,00 €	HOME   LIVING BÜRO   KOMMUNIKATION HOTELLERIE   GAS-TRONOMIE
<b>Stand:</b>	01.09.2020 19:45	
<b>Rabattgruppe</b>	1	

Lichtfarbe	2700 K
Farbe	aluminium
Abstrahlwinkel	38 °
Anzahl der Leuchtmittel / Fas-1 Stk	sungen
Material	Aluminium / Kunststoff
Ausführung	Plug&Play
Leistung	7 W
Leuchtmittel	LED
Farbwiedergabe	CRI > 80

Außendurchmesser	82 mm
Einbaudurchmesser	68 mm
Einbautiefe	38 mm
Strom	350 mA
Schutzart	IP20
Schutzklasse	III
Spannungsart	DC
Verstellbarkeit	schwenkbar
Schwenkwinkel	30 °
Schaltungsart sekundärseitig	Reihenschaltung