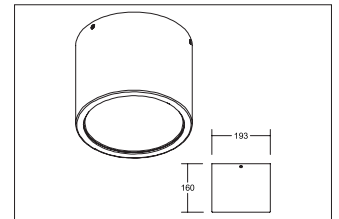


LED-Anbaudownlight IP44

Artikel-Nr. 88523183

LED-Anbaudownlight IP44, strukturschwarz, rund. Ausführung in kompakter Bauform für die harmonische Implementierung in stimmige, architektonische Raumkonzepte.

LED-Anbauleuchte, schaltbar. Fassung: ohne, Montageart: Anbaumontage, Montageort: Deckenmontage, Material: Aluminium / Glas, Schutzart: nach DIN EN 60529: IP44, Schutzklasse: (EN 61140) I, Spannung: 230V AC 50Hz, Leistung: 26W, Anzahl der Leuchtmittel / Fassungen: 1.0 Stk, Lichtstrom: 2.000lm, Farbtemperatur: 3000K, Lichtfarbe: weiß, Abstrahlwinkel: 60°, mit Betriebsgerät. Diese Leuchte enthält eingebaute LED-Lampen. Die Lampen können in der Leuchte nicht ausgetauscht wer-

Artikel-Nr. 88523183
Stand: 24.11.2020 17:28

Lichtfarbe	3000
Farbe	schwarz
Abstrahlwinkel	60 °
Anzahl der Leuchtmittel / Fas-1 Stk sungen	
Material	Aluminium / Glas
Leistung	26 W
Leuchtmittel	LED
Farbwiedergabe	CRI > 80

Außendurchmesser	192,5 mm
Spannung	230V AC 50Hz
Lichtstrom	2.000 lm
Schutzart	IP44
Schutzklasse	I
Spannungsart	AC
Höhe-Tiefe	140 mm
Schaltungsart sekundärseitig	Parallelschaltung