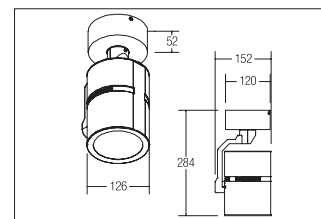


LED-Anbaustrahler, 27W

Artikel-Nr. 89122027



LED-Anbaustrahler, 27W, weiß. Ausführung in kompakter Bauform für die harmonische Implementierung in stimmige, architektonische Raumkonzepte.

. Fassung: ohne, Montageart: Anbaumontage, Montageort: Deckenmontage, Material: Aluminium, Schutzart: nach DIN EN 60529: IP20, Schutzklasse: (EN 61140) I, Spannung: 230V AC 50Hz, Leistung: 27W, Anzahl der Leuchtmittel / Fassungen: 1.0 Stk, Lichtstrom: 2.585lm, Farbtemperatur: 2700K, Lichtfarbe: weiß, Abstrahlwinkel: 24°, Verstellbarkeit: Drehbar und Kopfverstellbar, mit Betriebsgerät, Art der Dimmung: schaltbar, .

| | |
|--------------------|------------------|
| Artikel-Nr. | 89122027 |
| Preis | 349,00 € |
| Stand: | 18.03.2020 19:09 |

| | |
|-----------------|-----------|
| Abstrahlwinkel | 24 ° |
| Lichtfarbe | 2700 K |
| Farbe | weiß |
| Lichtstrom | 2.585 lm |
| Material | Aluminium |
| Leistung | 27 W |
| Systemleistung | 27 W |
| Art der Dimmung | schaltbar |

| | |
|------------------------------|-----------------------------|
| Spannung | 230V AC 50Hz |
| Schaltungsart sekundärseitig | Parallelschaltung |
| Schutzart | IP20 |
| Schutzklasse | I |
| Spannungsart | AC |
| Verstellbarkeit | Drehbar und Kopfverstellbar |
| Energieeffizienzklasse | A++ bis A |
| Kopfverstellwinkel | 180 ° |