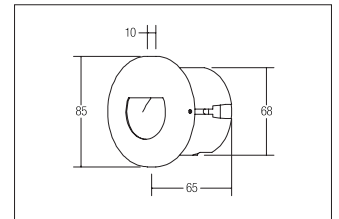


LED-Wandeinbauleuchte  
**Artikel-Nr. 10128205**



LED-Wandeinbauleuchte, edelstahl, rund. Einbaumontage, Wandmontage. Inkl. Konverter zum Anschluss an 230 V-Netzspannung, schaltbar, und Hohlwand-Montagedose Ø DA: 68 mm / Einbautiefe: 65 mm. Fassung: ohne, Montageart: Einbaumontage, Montageort: Wandmontage, Material: Edelstahl / Aluminium / Kunststoff, Schutzart: nach DIN EN 60529: IP20, Schutzklasse: (EN 61140) I, Spannung: 230V AC 50Hz, Leistung: 1,2W, Anzahl der Leuchtmittel / Fassungen: 1.0 Stk, Lichtstrom: 60lm, Farbtemperatur: 6500K, Lichtfarbe: weiß, mit Betriebsgerät, Art der Dimmung: schaltbar, . Diese Leuchte enthält eingebaute LED-Lampen. Die Lampen können in der Leuchte nicht ausgetauscht werden.

<b>Artikel-Nr.</b>	<b>10128205</b>	<b>Anwendungsbereiche</b>
<b>Preis</b>	112,00 €	HOME   LIVING BÜRO   KOMMUNIKATION HOTELLERIE   GASTRONOMIE
<b>Stand:</b>	19.03.2020 08:40	

Energieeffizienzklasse	A++ bis A
Lichtfarbe	6500 K
Lichtstrom	60 lm
Material	Edelstahl / Aluminium / Kunststoff
Farbe	edelstahl
Leistung	1,2 W
Leuchtmittel	LED
Art der Dimmung	schaltbar

Einbaudurchmesser	68 mm
Einbautiefe	65 mm
Spannung	230V AC 50Hz
Schaltungsart sekundärseitig	Parallelschaltung
Schutzart	IP20
Schutzklasse	I
Spannungsart	AC
Durchmesser	85 mm