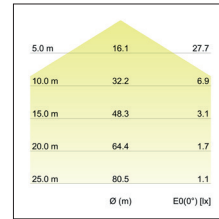
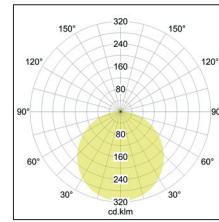
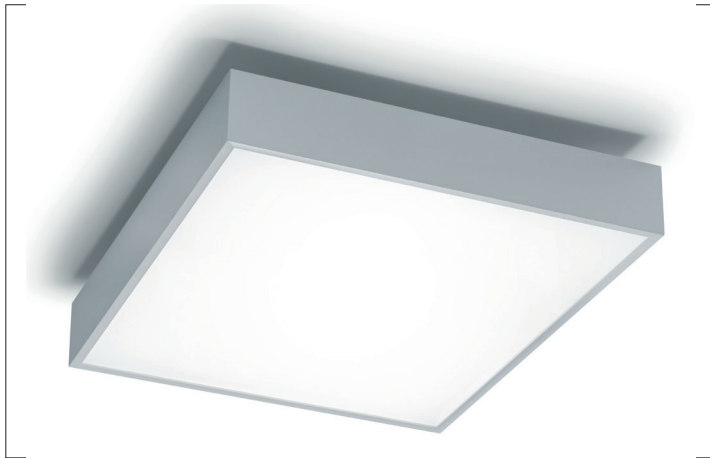


LED-Anbauleuchte eckig 300 x 300, direkt / indirekt
Artikel-Nr. 12336264



LED-Anbauleuchte eckig 300 x 300, direkt / indirekt, alu matt. Ausführung in kompakter Bauform für die harmonische Implementierung in stimmige, architektonische Raumkonzepte.

Zu verwenden als Wand- oder Deckenleuchte. Fassung: ohne, Montageart: Anbaumontage, Montageort: Deckenmontage, Material: Aluminium / Stahl / Acryl, Schutzart: nach DIN EN 60529: IP20, Schutzklasse: (EN 61140) I, Spannung: 230V AC 50Hz, Leistung: 17,4W, Anzahl der Leuchtmittel / Fassungen: 1.0 Stk, Lichtstrom: 1.040lm, Farbtemperatur: 4000K, Lichtfarbe: weiß, Art der Dimmung: schaltbar. Diese Leuchte enthält eingebaute LED-Lampen. Die Lampen können in der Leuchte nicht

Artikel-Nr.	12336264
Stand:	24.11.2020 22:13

Lichtfarbe	4000
Farbe	aluminium
Anzahl der Leuchtmittel / Fas-1 Stk	1
sungen	
Material	Aluminium / Stahl / Acryl
Farbwiedergabe	CRI > 80
Leistung	17,4 W
Lichtaustritt	direkt/indirekt
Maße	L 300 x B 300 x H 80 mm
Leuchtmittel	LED

Art der Dimmung	schaltbar
Spannung	230V AC 50Hz
Lichtstrom	1.040 lm
Schaltungsart sekundärseitig	Parallelschaltung
Schutzart	IP20
Schutzklasse	I
Spannungsart	AC
Energieeffizienzklasse	A++ bis A
Länge	300 mm
Breite	300 mm