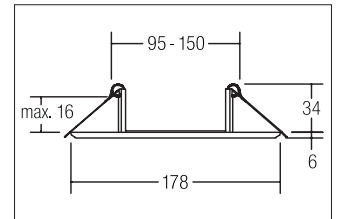
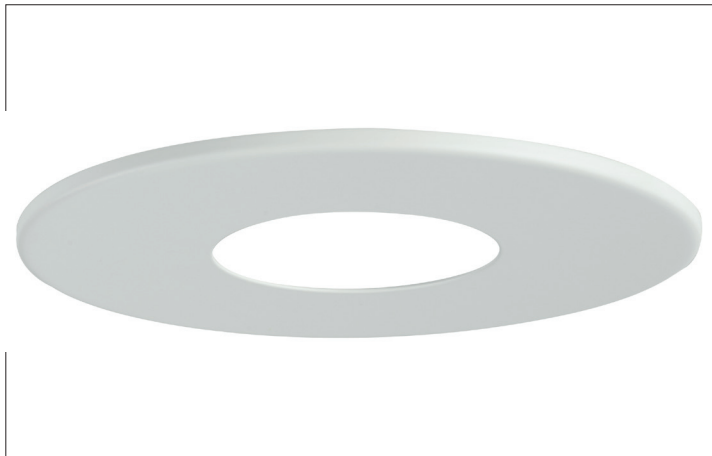


Reduzierring für Einbauleuchten

Artikel-Nr. 81002070

Reduzierring für Einbauleuchten, weiß. Reduzierring mit Innenloch 68 mm. Die letztendliche Einbautiefe richtet sich nach der eingebauten Leuchte.

Einbautiefe ohne Leuchte: 34 mm.

Maximale Deckenstärke: 16 mm, Höhe: 6 mm.

Verwendbar für bauseits vorliegende Öffnungen von 95-150 mm. Durchmesser: 178 mm

. Material: Stahl.

Artikel-Nr.	81002070
Stand:	20.11.2020 17:38

Farbe weiß

Material Stahl