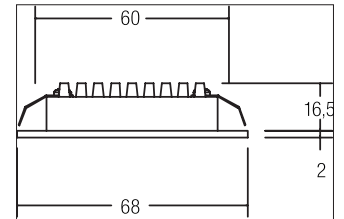


LED-Einbaudownlight
Artikel-Nr. 12090073



LED-Einbaudownlight, weiß, rund. Ausgeführt in kompakter Bauform für werkzeuglose Schnellmontage zum Deckeneinbau. Fassung: Plug&Play, Montageart: Einbaumontage, Montageort: Deckenmontage, Material: Aluminium / Kunststoff, Schutzart: nach DIN EN 60529: IP20, Schutzklasse: (EN 61140) III, Strom: 350 mA, Leistung: 3W, Anzahl der Leuchtmittel / Fassungen: 1.0 Stk, Lichtstrom: 300lm, Farbtemperatur: 3000K, Lichtfarbe: weiß, Abstrahlwinkel: 150°, Verstellbarkeit: nicht verstellbar, ohne Betriebsgerät, . Diese Leuchte enthält eingebaute LED-Lampen. Die Lampen können in der Leuchte nicht ausgetauscht werden.

Artikel-Nr.	12090073	Anwendungsbereiche
Preis	36,20 €	HOME LIVING BÜRO KOMMUNIKATION HOTELLERIE GAS- TRONOMIE
Stand:	01.09.2020 20:09	
Rabattgruppe	1	

Lichtfarbe	3000 K
Farbe	weiß
Abstrahlwinkel	120 °
Anzahl der Leuchtmittel / Fas-1 Stk	
sungen	
Material	Aluminium / Kunststoff
Ausführung	Plug&Play
Leistung	3 W
Leuchtmittel	LED
Farbwiedergabe	CRI > 80

Außendurchmesser	68 mm
Einbaudurchmesser	60 mm
Einbautiefe	16,5 mm
Strom	350 mA
Lichtstrom	300 lm
Schutzart	IP20
Schutzklasse	III
Spannungsart	DC
Verstellbarkeit	nicht verstellbar
Schaltungsart sekundärseitig	Reihenschaltung