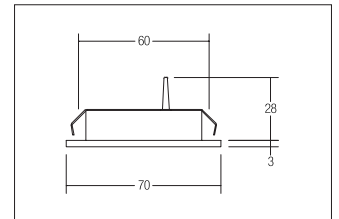


Einbaudownlight
Artikel-Nr. 2455.26



Einbaudownlight, stahl, rund. Ausgeführt in kompakter Bauform für werkzeuglose Schnellmontage zum Deckeneinbau. Fassung: G4, Montageart: Einbaumontage, Montageort: Deckenmontage, Material: Kunststoff / Glas, Schutzart: nach DIN EN 60529: IP20, Schutzklasse: (EN 61140) III, Spannung: 12V, Leistung: 20W, Anzahl der Leuchtmittel / Fassungen: 1.0 Stk, Verstellbarkeit: nicht verstellbar, Art der Dimmung: sonstige, .

Artikel-Nr.	2455.26
Preis	13,70 €
Stand:	02.09.2020 01:46
Rabattgruppe	1

Farbe	stahl
Anzahl der Leuchtmittel / Fas-1 Stk	sungen
Material	Kunststoff / Glas
Ausführung	G4
Leistung	max. 20 W
Leuchtmittel	Für NV-Halogenlampe
Lieferung	inkl. AMP-Stecker und 2.000 mm Anschlussleitung
Art der Dimmung	sonstige

Außendurchmesser	70 mm
Einbaudurchmesser	60 mm
Einbautiefe	28 mm
Spannung	12 V
Schutzart	IP20
Schutzklasse	III
Spannungsart	AC/DC
Verstellbarkeit	nicht verstellbar
Schaltungsart sekundärseitig	Parallelschaltung