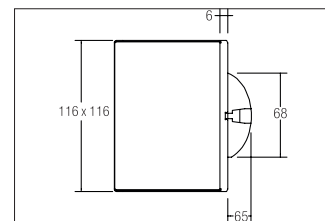


LED-Wandeinbauleuchte

Artikel-Nr. 10035153



LED-Wandeinbauleuchte, schwarz, quadratisch. Einbaumontage, Wandmontage. Inkl. Netzgerät zum Anschluss an 230 V-Netzspannung, schaltbar,

und Hohlwand-Montagedose Ø DA: 68 mm / Einbautiefe: 65 mm. Fassung: ohne, Montageart: Einbaumontage, Montageort: Wandmontage, Material: Aluminium / Glas, Schutzart: nach DIN EN 60529: IP20, Schutzklasse: (EN 61140) II, Spannung: 230V AC 50Hz, Leistung: 3,5W, Anzahl der Leuchtmittel / Fassungen: 1.0 Stk, Lichtstrom: 145lm, Farbtemperatur: 3000K, Lichtfarbe: weiß, mit Betriebsgerät, Art der Dimmung: schaltbar, . Diese Leuchte enthält eingebaute LED-Lampen. Die Lampen können in der Leuchte nicht ausgetauscht werden.

Artikel-Nr.	10035153	Anwendungsbereiche
Preis	175,00 €	HOME LIVING BÜRO KOMMUNIKATION HOTELLERIE GASTRONOMIE
Stand:	01.09.2020 14:19	
Rabattgruppe	1	

Lichtfarbe	3000 K
Farbe	schwarz
Anzahl der Leuchtmittel / Fas-1 Stk	
sungen	
Material	Aluminium / Glas
Leistung	3,5 W
Leuchtmittel	LED
Farbwiedergabe	CRI > 90
Art der Dimmung	schaltbar
Einbaudurchmesser	68 mm

Einbautiefe	65 mm
Spannung	230V AC 50Hz
Lichtstrom	145 lm
Schutzart	IP20
Schutzklasse	II
Spannungsart	AC
Länge	116 mm
Breite	116 mm
Höhe-Tiefe	6 mm
Schaltungsart sekundärseitig	Parallelschaltung