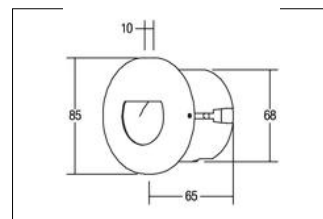
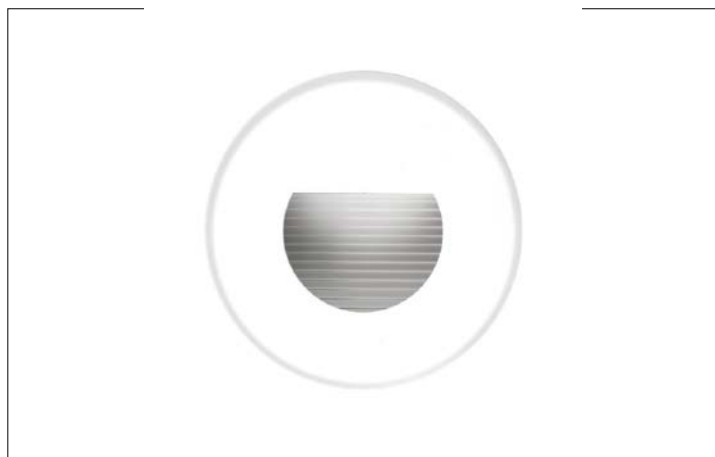


LED-Wandeinbauleuchte

Artikel-Nr. R3928W

Licht.
Für Generationen.



LED-Wandeinbauleuchte, rund. Einbaumontage, Wandmontage. Inkl. Konverter zum Anschluss an 230 V-Netzspannung, schaltbar, und Hohlwand-Montagedose Ø DA: 68 mm / Einbautiefe: 65 mm. Fassung: ohne, Montageart: Einbaumontage, Montageort: Wandmontage, Material: Edelstahl / Aluminium / Kunststoff, Schutzart: nach DIN EN 60529: IP20, Schutzklasse: (EN 61140) I, Spannung: 230V AC 50Hz, Leistung: 1,2 W, Lichtfarbe: 3100 K, Lichtfarbe: weiß, Energieeffizienzklasse: A++ bis A,

Artikel-Nr.	R3928W	Anwendungsbereiche
Preis	104,60 €	HOME LIVING BÜRO KOMMUNIKATION HOTELLERIE
Stand:	16.07.2019 03:52	GASTRONOMIE

Energieeffizienzklasse	A++ bis A
Lichtfarbe	6500 K
Lichtstrom	60 lm
Material	Edelstahl / Aluminium /
Farbe	strukturweiß
Leistung	1,2 W
Leuchtmittel	LED
Einbaudurchmesser	68 mm

Einbautiefe	65 mm
Spannung	230V AC 50Hz
Schaltungsart sekundärseitig	Parallelschaltung
Schutzart	IP20
Schutzklasse	I
Spannungsart	AC
Durchmesser	85 mm