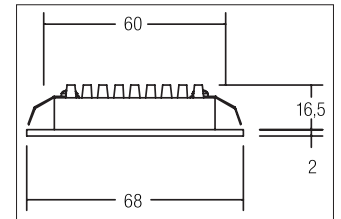


LED-Einbaudownlight  
**Artikel-Nr. 12090083**



LED-Einbaudownlight, schwarz, rund. Ausgeführt in kompakter Bauform für werkzeuglose Schnellmontage zum Deckeneinbau. Fassung: Plug&Play, Montageart: Einbaumontage, Montageort: Deckenmontage, Material: Aluminium / Kunststoff, Schutzart: nach DIN EN 60529: IP20, Schutzklasse: (EN 61140) III, Strom: 350 mA, Leistung: 3W, Anzahl der Leuchtmittel / Fassungen: 1.0 Stk, Lichtstrom: 300lm, Farbtemperatur: 3000K, Lichtfarbe: weiß, Abstrahlwinkel: 150°, Verstellbarkeit: nicht verstellbar, ohne Betriebsgerät. Diese Leuchte enthält eingebaute LED-Lampen. Die Lampen können in der Leuchte nicht ausgetauscht werden.

<b>Artikel-Nr.</b>	<b>12090083</b>	<b>Anwendungsbereiche</b>
<b>Stand:</b>	26.11.2020 03:23	HOME   LIVING BÜRO   KOMMUNIKATION HOTELLERIE   GASTRONOMIE

Lichtfarbe	3000
Farbe	schwarz
Abstrahlwinkel	120 °
Anzahl der Leuchtmittel / Fas-1 Stk	
sungen	
Material	Aluminium / Kunststoff
Ausführung	Plug&Play
Leistung	3 W
Leuchtmittel	LED
Farbwiedergabe	CRI > 80

Außendurchmesser	68 mm
Einbaudurchmesser	60 mm
Einbautiefe	16,5 mm
Strom	350 mA
Lichtstrom	300 lm
Schutzart	IP20
Schutzklasse	III
Spannungsart	DC
Verstellbarkeit	nicht verstellbar
Schaltungsart sekundärseitig	Reihenschaltung