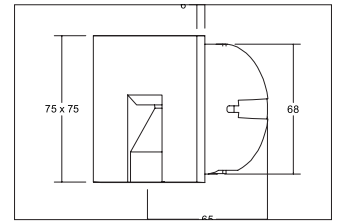
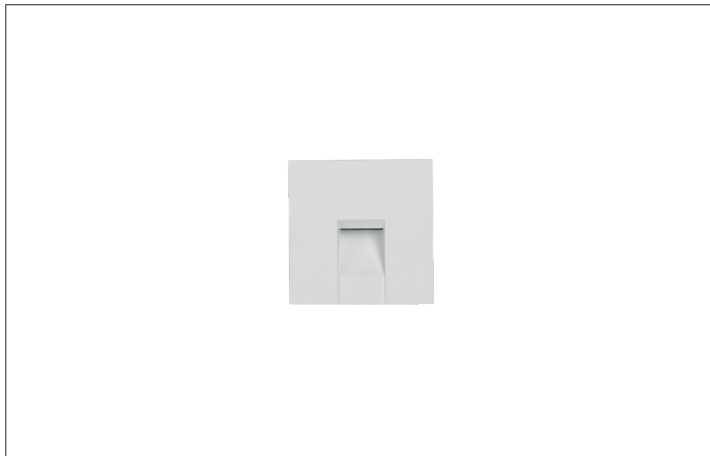


LED-Wandeinbauleuchte WALL KIT68, für Gerätedosen
Artikel-Nr. 10157073



LED-Wandeinbauleuchte für Gerätedosen, weiß, quadratisch. Einbaumontage, Wandmontage. Zur Installation in Hohlwand- oder Betongerätedosen mit einer Einbautiefe von min. 62 mm (Schraubabstand: 60 mm).
 Kompatibel zu Kaiser-Gerätedosen für Hohlwandinstallation Art.-Nr. 9064-02 bzw. Betoninstallation Art.-Nr. 1556-04.
 Achtung: Die Lieferung erfolgt OHNE Gerätedose. Montageart: Einbaumontage, Montageort: Wandmontage, Material: Aluminium / Stahl / Kunststoff, Schutzart: nach DIN EN 60529: IP20, Schutzklasse: (EN 61140) I, Spannung: 230V AC 50Hz, Leistung: 1,5W, Anzahl der Leuchtmittel / Fassungen: 1.0 Stk, Lichtstrom: 70lm, Farbtemperatur: 3000K, Lichtfarbe: weiß, mit Betriebsgerät, Art der Dimmung: schaltbar, .

Artikel-Nr.	10157073	Anwendungsbereiche
Preis	99,00 €	HOME LIVING BÜRO KOMMUNIKATION HOTELLERIE GASTRONOMIE
Stand:	19.03.2020 08:26	

Energieeffizienzklasse	A++ bis A
Lichtfarbe	3000 K
Lichtstrom	70 lm
Material	Aluminium / Stahl / Kunststoff
Leistung	1,5 W
Leuchtmittel	LED
Art der Dimmung	schaltbar
Einbaudurchmesser	68 mm
Einbautiefe	65 mm

Spannung	230V AC 50Hz
Lichtstrom	70 lm
Schutzart	IP20
Schutzklasse	I
Spannungsart	AC
Länge	75 mm
Breite	75 mm
Höhe	5,5 mm
Maße	L x B x H: 78 x 78 x 50mm