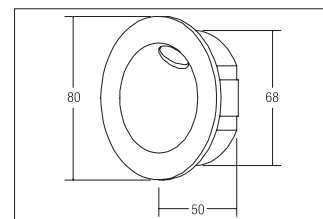


LED-Wandeinbauleuchte, IP54

Artikel-Nr. 10057173



LED-Wandeinbauleuchte, IP54, strukturweiß, rund. Einbaumontage, Wandmontage. Lieferung inkl. Einputzgehäuse (B 70 x H 70 x T 50 mm) und Anputzblech (100 x 100 mm). Fassung: Plug&Play, Montageart: Einbaumontage, Montageort: Wandmontage, Material: Aluminium / Stahl / Glas, Schutzart: nach DIN EN 60529: IP54, Schutzklasse: (EN 61140) III, Strom: 700 mA, Leistung: 2W, Anzahl der Leuchtmittel / Fassungen: 1.0 Stk, Farbtemperatur: 3000K, Lichtfarbe: weiß, ohne Betriebsgerät. Diese Leuchte enthält eingebaute LED-Lampen. Die Lampen können in der Leuchte nicht ausgetauscht werden.

Artikel-Nr.	10057173	Anwendungsbereiche
Stand:	25.11.2020 03:17	HOME LIVING BÜRO KOMMUNIKATION HOTELLERIE GASTRONOMIE

Lichtfarbe	3000
Farbe	weiß
Anzahl der Leuchtmittel / Fas-	1 Stk
sungen	
Material	Aluminium / Stahl / Glas
Ausführung	Plug&Play
Leistung	2 W
Leuchtmittel	LED

Farbwiedergabe	CRI > 80
Einbaudurchmesser	68 mm
Einbautiefe	50 mm
Strom	700 mA
Schutzart	IP54
Schutzklasse	III
Spannungsart	DC
Schaltungsart sekundärseitig	Reihenschaltung