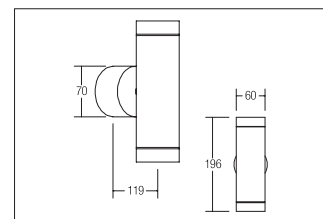


LED-Wandanbauleuchte, V4A, IP44

Artikel-Nr. 10077423

LED-Wandanbauleuchte, V4A, IP44, edelstahl. Ausführung in kompakter Bauform für die harmonische Implementierung in stimmige, architektonische Raumkonzepte.

Lichtaustritt direkt und indirekt. Montageart: Anbaumontage, Montageort: Wandmontage, Material: Edelstahl / Glas, Schutzart: nach DIN EN 60529: IP44, Schutzklasse: (EN 61140) I, Spannung: 230V AC 50Hz, Leistung: 7,7W, Anzahl der Leuchtmittel / Fassungen: 2.0 Stk, Lichtstrom: 490lm, Farbtemperatur: 3000K, Lichtfarbe: weiß, Abstrahlwinkel: 32°.

Artikel-Nr. 10077423
Stand: 14.01.2021 10:44

Lichtfarbe	3000
Farbe	edelstahl
Abstrahlwinkel	32 °
Anzahl der Leuchtmittel / Fas-2 Stk sungen	
Material	Edelstahl / Glas
Leistung	2 x 4 W
Leuchtmittel	LED

Lieferung	inkl. Konverter zum Anschluss an 230 V-Netzspannung
Farbwiedergabe	CRI > 80
Spannung	230V AC 50Hz
Lichtstrom	490 lm
Schaltungsart sekundärseitig	Parallelschaltung
Schutzart	IP44
Schutzklasse	I