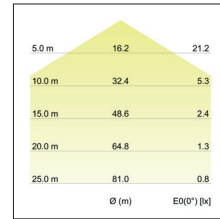
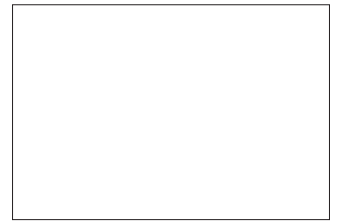
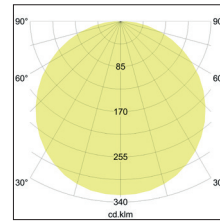
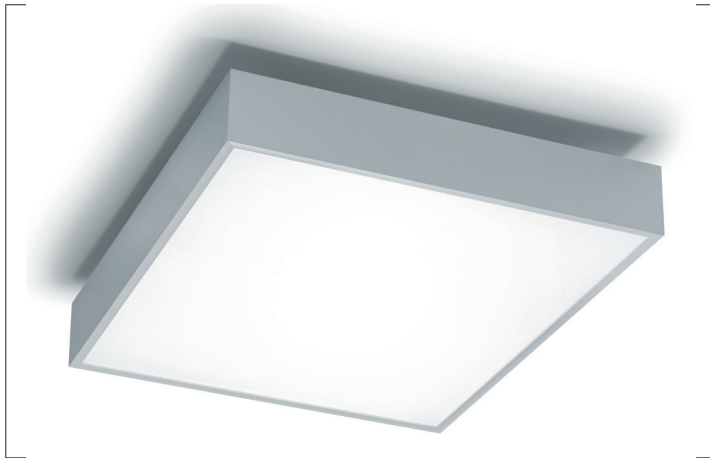


LED-Anbauleuchte eckig 300 x 300, direkt
Artikel-Nr. 12316263



LED-Anbauleuchte eckig 300 x 300, direkt, aluminium. Ausführung in kompakter Bauform für die harmonische Implementierung in stimmige, architektonische Raumkonzepte.

Zu verwenden als Wand- oder Deckenleuchte. Fassung: ohne, Montageart: Anbaumontage, Montageort: Deckenmontage, Material: Aluminium / Stahl / Acryl, Schutzart: nach DIN EN 60529: IP20, Schutzklasse: (EN 61140) I, Spannung: 230V AC 50Hz, Leistung: 17,4W, Anzahl der Leuchtmittel / Fassungen: 1.0 Stk, Lichtstrom: 1.040lm, Farbtemperatur: 3000K, Lichtfarbe: weiß, Art der Dimmung: schaltbar, . Diese Leuchte enthält eingebaute LED-Lampen. Die Lampen können in der Leuchte nicht

Artikel-Nr.	12316263
Preis	261,50 €
Stand:	01.09.2020 14:46
Rabattgruppe	2

Lichtfarbe	3000 K
Farbe	aluminium
Anzahl der Leuchtmittel / Fas-1 Stk	
sungen	
Material	Aluminium / Stahl / Acryl
Farbwiedergabe	CRI > 80
Leistung	17,4 W
Maße	L 300 x B 300 x H 80 mm
Leuchtmittel	LED
Art der Dimmung	schaltbar

Spannung	230V AC 50Hz
Lichtstrom	1.040 lm
Schaltungsart sekundärseitig	Parallelschaltung
Schutzart	IP20
Schutzklasse	I
Spannungsart	AC
Energieeffizienzklasse	A++ bis A
Länge	300 mm
Breite	300 mm