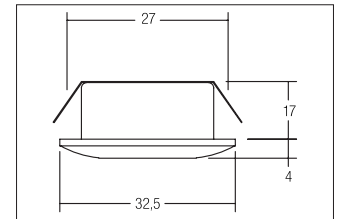


LED-Lichtpunkt, IP44

Artikel-Nr. 12071023

LED-Lichtpunkt, IP44, chrom, rund. Ausgeführt in kompakter Bauform für werkzeuglose Schnellmontage zum Deckeneinbau. Fassung: Plug&Play, Montageart: Einbaumontage, Montageort: Deckenmontage, Material: Aluminium / Kunststoff, Schutzart: nach DIN EN 60529: IP44*, Schutzklasse: (EN 61140) III, Strom: 350 mA, Leistung: 1,2W, Anzahl der Leuchtmittel / Fassungen: 1.0 Stk, Lichtstrom: 70lm, Farbtemperatur: 3000K, Lichtfarbe: weiß, Abstrahlwinkel: 30°, Verstellbarkeit: nicht verstellbar, ohne Betriebsgerät. Diese Leuchte enthält eingebaute LED-Lampen. Die Lampen können in der Leuchte nicht ausgetauscht werden.

Artikel-Nr.	12071023	Anwendungsbereiche
Stand:	25.11.2020 15:04	HOME LIVING BÜRO KOMMUNIKATION HOTELLERIE GASTRONOMIE

Lichtfarbe	3000
Farbe	chrom
Abstrahlwinkel	30 °
Anzahl der Leuchtmittel / Fas-1 Stk	
sungen	
Material	Aluminium / Kunststoff
Ausführung	Plug&Play
Leistung	1,2 W
Leuchtmittel	LED
Farbwiedergabe	CRI > 80
Außendurchmesser	32,5 mm

Einbaudurchmesser	27 mm
Einbautiefe	17 mm
Strom	350 mA
Lichtstrom	70 lm
Schutzart	IP44*
Schutzklasse	III
Spannungsart	DC
Verstellbarkeit	nicht verstellbar
Höhe-Tiefe	3,5 mm
Schaltungsart sekundärseitig	Reihenschaltung