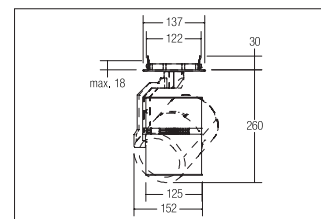


## LED-Einbaustrahler Artikel-Nr. 89159027



LED-Einbaustrahler, silber. Ausgeführt in kompakter Bauform für werkzeuglose Schnellmontage zum Deckeneinbau. Zur optimalen Waren-Präsentation durch gleichmäßiges Lichtbild, in allen Sortimentsumgebungen geeignet. Energieeffizient und Verkaufsfördernd. Durch die hohe Variantenvielfalt ergibt sich ein einheitliches stimmiges Konzept für die ganzheitliche Beleuchtung. Fassung: ohne, Montageart: Einbaumontage, Montageort: Deckenmontage, Material: Aluminium, Schutzart: nach DIN EN 60529: IP20, Schutzklasse: (EN 61140) II, Spannung: 230V AC 50Hz, Leistung: 27W, Anzahl der Leuchtmittel / Fassungen: 1.0 Stk, Lichtstrom: 2.559lm, Farbtemperatur: 2700K, Lichtfarbe: weiß, Abstrahlwinkel: 12°, Verstellbarkeit: drehbar und schwenkbar, mit Betriebsgerät.

<b>Artikel-Nr.</b>	<b>89159027</b>	<b>Anwendungsbereiche</b>
<b>Stand:</b>	25.11.2020 09:32	SHOP   RETAIL BILDUNG   KULTUR

Abstrahlwinkel	12 °
Lichtfarbe	2700
Farbe	silber
Lichtstrom	2.559 lm
Material	Aluminium
Leistung	27 W
Systemleistung	27 W
Einbaudurchmesser	120 mm

Einbautiefe	30 mm
Spannung	230V AC 50Hz
Schaltungsart sekundärseitig	Parallelschaltung
Schutzart	IP20
Schutzklasse	II
Spannungsart	AC
Verstellbarkeit	drehbar und schwenkbar