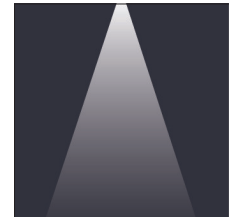
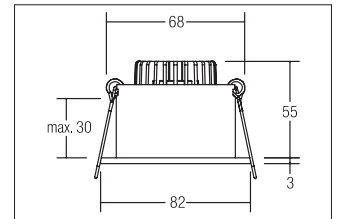
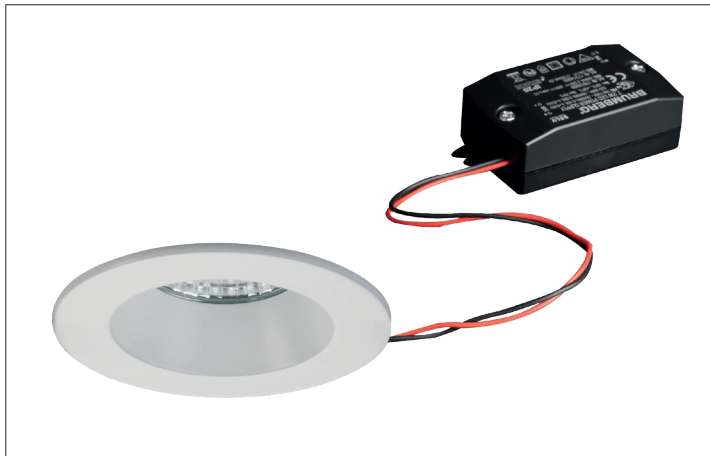


LED-Einbaudownlightset, IP54, schaltbar

Artikel-Nr. 38266073



LED-Einbaudownlightset, IP54, schaltbar, weiß, rund. Ausgeführt in kompakter Bauform für werkzeuglose Schnellmontage zum Deckeneinbau. Set inkl. Konverter für 230 V-Netzspannung, schaltbar, Maße Konverter: L 68 x B 35 x H 21 mm . Fassung: ohne, Montageart: Einbaumontage, Montageort: Deckenmontage, Material: Aluminium / Glas, Schutzart: nach DIN EN 60529: IP54*, Schutzklasse: (EN 61140) II, Spannung: 230V AC 50Hz, Leistung: 6W, Anzahl der Leuchtmittel / Fassungen: 1.0 Stk, Lichtstrom: 540lm, Farbtemperatur: 2700K, Lichtfarbe: weiß, Abstrahlwinkel: 38°, Verstellbarkeit: nicht verstellbar, mit Betriebsgerät, Art der Dimmung: schaltbar.

Artikel-Nr.	38266073	Anwendungsbereiche
Stand:	26.11.2020 07:58	HOME LIVING BÜRO KOMMUNIKATION HOTELLERIE GASTRONOMIE

Lichtfarbe	2700
Farbe	weiß
Abstrahlwinkel	38 °
Anzahl der Leuchtmittel / Fas-	1 Stk
sungen	
Material	Aluminium / Glas
Leistung	6 W
Leuchtmittel	LED
Farbwiedergabe	CRI > 80
Art der Dimmung	schaltbar
Außendurchmesser	82 mm

Einbaudurchmesser	68 mm
Einbautiefe	55 mm
Spannung	230V AC 50Hz
Lichtstrom	540 lm
Schutzart	IP54*
Schutzklasse	II
Spannungsart	AC
Sprengring	ohne Sprengring
Verstellbarkeit	nicht verstellbar
Schaltungsart sekundärseitig	Parallelschaltung