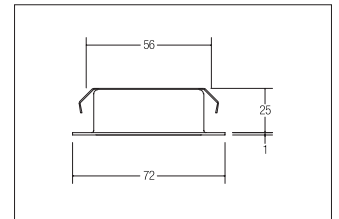


Einbaustrahler

Artikel-Nr. 2538.25

Einbaustrahler, aluminium, quadratisch. Ausgeführt in kompakter Bauform für werkzeuglose Schnellmontage zum Deckeneinbau. Fassung: GX5,3, Montageart: Einbaumontage, Montageort: Deckenmontage, Material: Aluminium, Schutzart: nach DIN EN 60529: IP20, Schutzklasse: (EN 61140) III, Spannung: 12V, Leistung: max. 50W, Anzahl der Leuchtmittel / Fassungen: 1.0 Stk, Verstellbarkeit: drehbar und schwenkbar, ohne Betriebsgerät, Art der Dimmung: sonstige, .

Artikel-Nr.	2538.25
Preis	35,00 €
Stand:	19.03.2020 22:17

Farbe	aluminium
Anzahl der Leuchtmittel / Fas-1 Stk	
Art der Dimmung	sonstige
Breite	87 mm
Einbaubreite	79 mm
Einbaulänge	74 mm
Einbautiefe	60 mm
Material	Aluminium
Ausführung	GX5,3
Leistung	max. 50 W

Spannung	12V
Leuchtmittel	Für NV-Halogenlampe
Länge	87 mm
Schaltungsart sekundärseitig	Parallelschaltung
Schutzart	IP20
Schutzklasse	III
Schwenkwinkel	45 °
Spannungsart	AC
Sprengung	ohne Sprengung
Verstellbarkeit	drehbar und schwenkbar