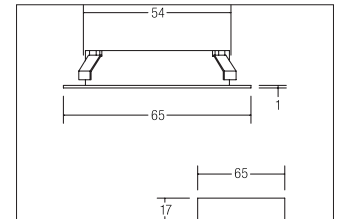
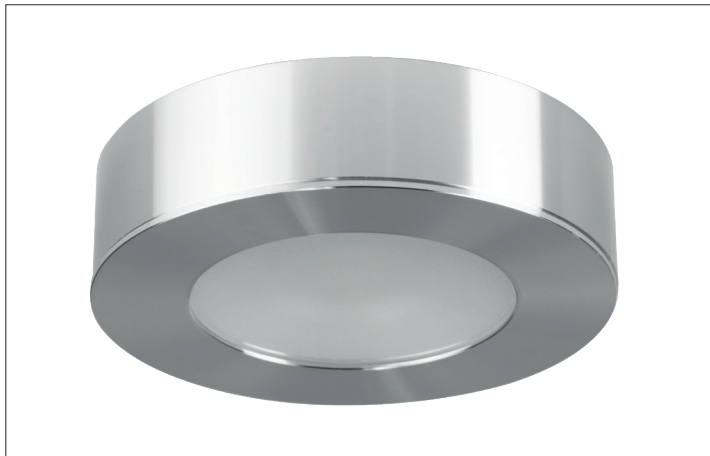


LED-Einbaudownlight inkl. optionalem Anbaugehäuse

Artikel-Nr. 12078253

LED-Einbaudownlight inkl. optionalem Anbaugehäuse, aluminium, rund. Ausgeführt in kompakter Bauform für werkzeuglose Schnellmontage zum Deckeneinbau. Diese Leuchte ist sowohl als Einbau- (Lochausschnitt: 54 mm, Einbautiefe: 16 mm) als auch als Anbauleuchte (Schraubabstand: 42 mm) zu verwenden.

. Fassung: Plug&Play, Montageart: Einbaumontage, Montageort: Deckenmontage, Material: Aluminium / Kunststoff, Schutzart: nach DIN EN 60529: IP20, Schutzklasse: (EN 61140) III, Strom: 350 mA, Leistung: 3,6W, Anzahl der Leuchtmittel / Fassungen: 1.0 Stk, Lichtstrom: 350lm, Farbtemperatur: 3000K, Lichtfarbe: weiß, Abstrahlwinkel: 100°, Verstellbarkeit: nicht verstellbar, ohne Betriebsgerät, . Diese Leuchte enthält eingebaute LED-Lampen. Die Lampen können in der Leuchte nicht ausgetauscht werden.

Artikel-Nr.	12078253	Anwendungsbereiche
Preis	57,30 €	HOME LIVING BÜRO KOMMUNIKATION HOTELLERIE GASTRONOMIE
Stand:	01.09.2020 20:08	
Rabattgruppe	1	

Lichtfarbe	3000 K
Farbe	aluminium
Abstrahlwinkel	100 °
Anzahl der Leuchtmittel / Fas-1 Stk	
sungen	
Material	Aluminium / Kunststoff
Ausführung	Plug&Play
Leistung	3,6 W
Leuchtmittel	LED
Farbwiedergabe	CRI > 80
Außendurchmesser	65 mm

Einbaudurchmesser	54 mm
Einbautiefe	16 mm
Strom	350 mA
Lichtstrom	350 lm
Schutzart	IP20
Schutzklasse	III
Spannungsart	DC
Verstellbarkeit	nicht verstellbar
Höhe-Tiefe	17 mm
Schaltungsart sekundärseitig	Reihenschaltung