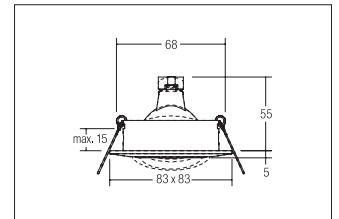


## Einbaustrahler

### Artikel-Nr. 1964.15



Einbaustrahler, nickel, quadratisch. Ausgeführt in kompakter Bauform für werkzeuglose Schnellmontage zum Deckeneinbau. Fassung: GX5,3, Montageart: Einbaumontage, Montageort: Deckenmontage, Material: Guss, Schutzart: nach DIN EN 60529: IP20, Schutzklasse: (EN 61140) III, Spannung: 12V, Leistung: max. 50W, Anzahl der Leuchtmittel / Fassungen: 1.0 Stk, Verstellbarkeit: schwenkbar, ohne Betriebsgerät, Art der Dimmung: sonstige, .

<b>Artikel-Nr.</b>	<b>1964.15</b>
<b>Preis</b>	27,30 €
<b>Stand:</b>	20.03.2020 05:49

Farbe	nickel
Anzahl der Leuchtmittel / Fas-1 Stk	
Art der Dimmung	sonstige
Breite	83 mm
Bügel	5366
Einbaudurchmesser	68 mm
Einbautiefe	55 mm
Material	Guss
Ausführung	GX5,3
Leistung	max. 50 W

Spannung	12V
Leuchtmittel	Für NV-Halogenlampe
Lieferung	inkl. Fassung mit Zuleitung 300
Länge	83 mm
Schaltungsart sekundärseitig	Parallelschaltung
Schutzart	IP20
Schutzklasse	III
Schwenkwinkel	25 °
Spannungsart	AC
Verstellbarkeit	schwenkbar