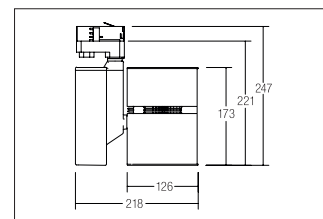


LED-Schienenstrahler, 27W

Artikel-Nr. 89099030

LED-Schienenstrahler, 27W, silber. Ausführung in kompakter Bauform für die harmonische Implementierung in stimmige, architektonische Raumkonzepte.

. Fassung: ohne, Montageart: Anbaumontage, Montageort: Deckenmontage, Material: Aluminium, Schutzart: nach DIN EN 60529: IP20, Schutzklasse: (EN 61140) I, Spannung: 230V AC 50Hz, Leistung: 27W, Anzahl der Leuchtmittel / Fassungen: 1.0 Stk, Lichtstrom: 2.677lm, Farbtemperatur: 3000K, Lichtfarbe: weiß, Abstrahlwinkel: 12°, Verstellbarkeit: Drehbar und Kopfverstellbar, mit Betriebsgerät, Art der Dimmung: schaltbar, .

Artikel-Nr.	89099030
Preis	375,00 €
Stand:	19.03.2020 00:40

Abstrahlwinkel	12 °
Lichtfarbe	3000 K
Farbe	silber
Lichtstrom	2.677 lm
Material	Aluminium
Leistung	27 W
Maße	L x B x H: 218 x 126 mm
Systemleistung	27 W
Art der Dimmung	schaltbar
Spannung	230V AC 50Hz

Schaltungsart sekundärseitig	Parallelschaltung
Schutzart	IP20
Schutzklasse	I
Spannungsart	AC
Verstellbarkeit	Drehbar und Kopfverstellbar
Energieeffizienzklasse	A++ bis A
Kopfverstellwinkel	180 °
Länge	218 mm
Breite	126 mm